

# 2019년 10월 로보어드바이저 테스트베드 운영현황

2019. 11. 5, RA 테스트베드 사무국

## ① 기간별 수익률 Top 10 RA

3Y			(2016.11.1~2019.10.31)		
순위	알고리즘	수익률	순위	알고리즘	수익률
①	QV 글로벌 자산배분 [적극투자] NH투자증권	26.06	⑥	SK-쿼터백 ROBO 1호 [적극투자] SK증권	18.98
②	QV 글로벌 자산배분 [위험중립] NH투자증권	24.07	⑦	MyGPS [위험중립] CHFC한국평가인증	17.94
③	MyGPS [적극투자] CHFC한국평가인증	22.51	⑧	쿼터백 글로벌자산배분 해외상장ETF [위험중립] 쿼터백자산운용	17.88
④	쿼터백 글로벌자산배분 해외상장ETF [적극투자] 쿼터백자산운용	21.94	⑨	디셈버 ISAAC 자산배분 국내형 [적극투자] 디셈버앤컴퍼니	15.34
⑤	키움 글로벌 자산배분형 RA [적극투자] 키움증권	20.07	⑩	디셈버 다이렉트 ETF 국내형 [적극투자] 미래에셋대우	14.50

2Y			(2017.11.1~2019.10.31)		
순위	알고리즘	수익률	순위	알고리즘	수익률
①	쿼터백 글로벌자산배분 해외상장ETF [적극투자] 쿼터백자산운용	13.05	⑥	QV 글로벌 자산배분 [적극투자] NH투자증권	9.47
②	쿼터백 글로벌자산배분 해외상장ETF [안정추구] 쿼터백자산운용	12.50	⑦	디셈버 다이렉트 ETF 해외형 [안정추구] 미래에셋대우	8.98
③	QV 글로벌 자산배분 [위험중립] NH투자증권	12.22	⑧	디셈버 미국 주식 솔루션 [위험중립] 디셈버앤컴퍼니	8.17
④	쿼터백 글로벌자산배분 해외상장ETF [위험중립] 쿼터백자산운용	11.68	⑨	디셈버 미국 주식 솔루션 [안정추구] 디셈버앤컴퍼니	8.03
⑤	키움 글로벌 자산배분형 RA [적극투자] 키움증권	9.92	⑩	디셈버 ISAAC 자산배분 해외형 [안정추구] 디셈버앤컴퍼니	7.99

1Y			(2018.11.1~2019.10.31)		
순위	알고리즘	수익률	순위	알고리즘	수익률
①	QV 글로벌 자산배분 [위험중립] NH투자증권	14.97	⑥	쿼터백 글로벌자산배분 해외상장ETF [적극투자] 쿼터백자산운용	13.74
②	MyGPS [위험중립] CHFC한국평가인증	14.09	⑦	파운트 블루웨일(펀드)1.0 [적극투자] 파운트투자자문	13.26
③	MyGPS [적극투자] CHFC한국평가인증	14.07	⑧	QV 글로벌 자산배분 [적극투자] NH투자증권	13.22
④	키움 멀티에셋 [적극투자] 키움증권	14.06	⑨	쿼터백 글로벌자산배분 해외상장ETF [위험중립] 쿼터백자산운용	13.03
⑤	템피스BIGBOT클래식 [적극투자] 템피스투자자문	14.03	⑩	쿼터백 글로벌자산배분 해외상장ETF [안정추구] 쿼터백자산운용	12.39

### 6M

(2019.5.1~2019.10.31)

순위	알고리즘	수익률	순위	알고리즘	수익률
①	QV 글로벌 자산배분 [위험중립] NH투자증권	4.89	⑥	신한-디셈버 ISAAC 펀드 [적극투자] 신한은행	3.35
②	쿼터백 글로벌자산배분 해외상장ETF [안정추구] 쿼터백자산운용	4.17	⑦	쿼터백 글로벌자산배분 해외상장ETF [위험중립] 쿼터백자산운용	3.32
③	SK-쿼터백 ROBO 1호 [적극투자] SK증권	3.96	⑧	SK-쿼터백 ROBO 1호 [위험중립] SK증권	3.24
④	신한-디셈버 ISAAC 펀드 [안정추구] 신한은행	3.59	⑨	키움 멀티에셋 [적극투자] 키움증권	3.19
⑤	미래에셋대우GQS [안정추구] 미래에셋대우	3.39	⑩	신한-디셈버 ISAAC 펀드 [위험중립] 신한은행	3.05

### 3M

(2019.8.1~2019.10.31)

순위	알고리즘	수익률	순위	알고리즘	수익률
①	템피스BIGBOT클래식 [적극투자] 템피스투자자문	5.40	⑥	대신로보밸런스[V형] [적극투자] 대신증권	1.55
②	W-Robo Fund Selection [적극투자] 와이즈에프엔 파트너스	2.45	⑦	대신로보밸런스(글로벌형) [위험중립] 대신증권	1.48
③	대신로보밸런스 [적극투자] 대신증권	2.11	⑧	QV 연금포트폴리오 [적극투자] NH투자증권	1.33
④	대신로보밸런스(글로벌형) [적극투자] 대신증권	2.11	⑨	미래에셋대우GQS [안정추구] 미래에셋대우	1.32
⑤	대신로보밸런스 [위험중립] 대신증권	1.79	⑩	키움 글로벌 자산배분형 RA [적극투자] 키움증권	1.25

## ② RA 운용실적 현황

### □ 그룹별 평균 수익률

- 10월 KOSPI200(벤치마크)의 수익률은 0.83으로 소폭 상승하였으나, 1년 동안 형성된 박스권을 탈피하지 못하고 갇혀 있음
- RA 알고리즘들의 10월 평균수익률은 벤치마크보다 낮았으나 개인 참여자 그룹(R!그룹)의 평균수익률은 벤치마크보다 높았음
- RA 알고리즘들의 6개월 이상 수익률은 벤치마크보다 높은 편이지만 3개월 이하 수익률은 벤치마크보다 낮았음

그룹	투자유형	직전1개월	1개월	3개월	6개월	1년
R*(35)	안정추구	0.24	-0.44	-0.26	0.35	4.65
	위험중립	0.76	-0.09	-0.18	-0.52	5.79
	적극투자	1.44	0.25	0.00	-1.15	7.22
R+(16)	안정추구	0.66	-0.79	0.19	0.81	4.09
	위험중립	1.45	-0.61	0.51	0.20	4.89
	적극투자	3.34	-0.27	1.27	-0.62	3.94
R!(4)	안정추구	-1.02	0.91	-	-	-
	위험중립	-1.58	1.48	-	-	-
	적극투자	-2.75	2.23	-	-	-

- 괄호안 숫자는 알고리즘 수를 의미.
- KOSPI200대비 상회하는 경우는 **적색**으로 표기, 하회하는 경우는 **청색**으로 표기
- R\* : 테스트베드를 통과하여 상용서비스가 가능한 알고리즘
- R+ : 심사 중이거나 운용심사만 완료한 알고리즘
- R! : 관심 또는 주의가 필요한 알고리즘(개인 또는 3개월 비교기준 이하, 투자자 유의 알고리즘으로 자세한 사항은 홈페이지의 공시기준 참고)

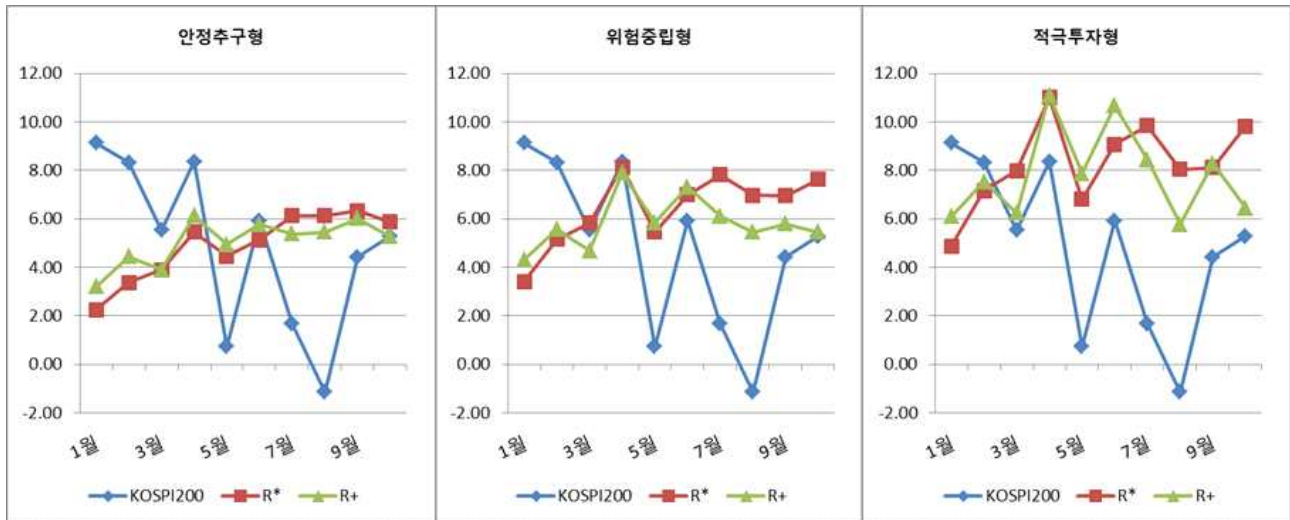
### ※시장 비교지표

구 분		직전1개월	1개월	3개월	6개월	1년
시장지표	KOSPI	4.84	0.99	2.91	-5.05	2.92
	KOSPI200	5.62	0.83	3.56	-2.84	4.47
	KOSDAQ	1.84	5.91	4.50	-11.90	1.52
로보펀드	위험중립	-1.30	-0.67	-0.50	0.93	5.28
	적극투자	1.59	-0.04	-0.97	-3.25	9.63

- 로보펀드 : 로보어드바이저의 자문을 받아 운용하는 모펀드(출처:금융투자협회)
- 위험중립 : 보통위험, 다소높은위험 등급의 유형평균
- 적극투자 : 높은위험, 매우높은위험 등급의 유형평균

## □ 2019년 유형별 누적수익률 추이

- KOSPI200이 8월에 연중 바닥을 찍고 상승하는 동안 RA 알고리즘들은 이를 못 따라 가고 있음
- 3개 유형 모두 누적수익곡선 상 전고점을 못 뚫고 정체되어 있음



구분		1월	2월	3월	4월	5월	6월	7월	8월	9월	10월
KOSPI200		9.13	8.33	5.53	8.36	0.73	5.92	1.66	-1.14	4.42	5.28
안정 추구	R*	2.25	3.38	3.90	5.46	4.46	5.13	6.14	6.12	6.35	5.86
	R+	3.21	4.45	3.90	6.13	4.95	5.77	5.39	5.46	6.01	5.27
위험 중립	R*	3.42	5.16	5.83	8.13	5.46	7.00	7.82	6.97	6.97	7.63
	R+	4.31	5.56	4.70	7.89	5.85	7.31	6.12	5.45	5.80	5.45
적극 투자	R*	4.87	7.17	7.99	11.01	6.81	9.07	9.84	8.04	8.12	9.83
	R+	6.09	7.54	6.25	11.10	7.89	10.67	8.45	5.77	8.29	6.44

□ 자산구성별 평균 수익률(R!그룹 제외)

- 해외 자산에 투자하는 알고리즘의 10월 수익률은 -2.44 ~ -0.62% 수준이었으며, 국내 자산에 투자하는 알고리즘의 동기간 수익률은 -0.59 ~ 0.67%였음
- 1년 수익률은 여전히 해외 자산에 투자하는 알고리즘의 수익률이 국내 자산에 투자하는 알고리즘보다 높음

자산		투자유형	직전1개월	1개월	3개월	6개월	1년
국내	주식포함	안정추구	1.18	-0.55	0.42	-2.15	0.57
		위험중립	2.35	-0.53	0.97	-4.62	-0.39
		적극투자	5.06	-0.59	3.08	-5.44	0.19
	주식제외	안정추구	0.56	0.02	-0.03	0.80	4.87
		위험중립	1.00	0.32	0.17	0.48	6.44
		적극투자	1.57	0.67	0.28	-0.05	8.02
해외	주식포함	안정추구	-0.38	-2.44	-0.88	2.30	5.96
		위험중립	1.08	-1.87	-1.46	1.15	8.53
		적극투자	3.60	-1.04	-2.38	-0.09	9.34
	주식제외	안정추구	-0.71	-1.52	-0.62	1.43	7.85
		위험중립	-0.50	-1.10	-0.70	1.03	9.09
		적극투자	-0.15	-0.62	-0.75	0.22	9.11

□ 업종별 평균 수익률(R!그룹 제외)

- 10월 업종별 수익률은 은행이 0.33 ~ 0.51%로 타 업종에 비해 높았고 자산운용이 -1.26 ~ -0.50%로 가장 저조했는데 이는 8월과 정반대인 상황임
- 1년 수익률은 자문일임사가 가장 우수했으며 그 다음이 자산운용사임

그룹	투자유형	직전1개월	1개월	3개월	6개월	1년
증권사	안정추구	0.54	-0.58	0.31	0.69	4.00
	위험중립	1.36	-0.23	0.59	0.20	5.54
	적극투자	2.88	0.26	1.17	-0.69	6.50
자산운용	안정추구	-0.43	-1.26	-0.89	0.65	4.83
	위험중립	0.22	-0.79	-1.03	-0.29	5.86
	적극투자	0.84	-0.50	-1.29	-1.28	6.81
자문일임	안정추구	0.36	-0.26	-0.43	-0.79	4.32
	위험중립	0.96	-0.15	0.02	-2.16	5.36
	적극투자	1.80	0.30	0.96	-1.44	8.84
은행	안정추구	1.00	0.38	-0.14	1.27	5.20
	위험중립	1.30	0.33	-0.10	1.08	5.88
	적극투자	1.93	0.51	0.06	0.86	6.79
기술업체	안정추구	0.03	-0.81	-0.62	-0.29	5.54
	위험중립	0.12	-0.42	-0.76	-2.42	6.00
	적극투자	0.65	-0.51	-0.94	-4.06	5.81

### ③ 테스트베드 참여 현황

#### ☐ 알고리즘별 참여 현황

- 1~4차 테스트베드 완료
- 5~8차 테스트베드 진행 중

구 분		증권사	자산운용	자문일임	은행	기술업체	개인	합계
접수		43	11	14	11	37	8	124
심사	진행 중	23	0	1	0	2	6	32
	운용심사완료	1	4	3	2	13	0	23
	통과	18	6	5	8	4	0	41
합계		42	10	9	10	19	6	96
운용실적 공시		24	8	6	7	6	4	55

- 운용심사완료 : 포트폴리오 운용심사만 완료한 경우로 상용화를 위해서는 시스템심사가 추가로 필요한 알고리즘
- 통과 : 포트폴리오 운용심사 및 시스템심사 모두 완료한 경우로, 상용화가 가능한 알고리즘

#### ☐ 회사별 참여 현황(중복 참여 제외)

구 분	증권사	자산운용	자문일임	은행	기술업체	개인	합계
접수	10	8	10	6	27	7	68
운용심사완료 및 통과	8	7	5	6	14	0	40
운용실적 공시	7	5	4	4	5	4	29