

2019년 8월 로보어드바이저 테스트베드 운영현황

2019. 9. 6, RA 테스트베드 사무국

① RA 운용실적 현황

□ 그룹별 평균 수익률

- 8월 KOSPI200(벤치마크)의 수익률이 -2.76%로 전월에 이어 계속 하락세를 이어 갔으며 1년 수익률은 -13.69%임
- RA들의 8월 수익률 역시 지지부진했으나 벤치마크보다는 나았음
- R* 그룹의 1년 수익률은 -1.64 ~ 3.08%로, 벤치마크 1년 수익률 (-13.69%)에 비해 높게 유지되고 있음

그룹	투자유형	직전1개월	1개월	3개월	6개월	1년
R*(35)	안정추구	1.09	0.10	1.54	2.63	3.08
	위험중립	1.02	-0.51	1.34	1.66	0.82
	적극투자	0.93	-1.18	1.03	0.71	-1.64
R+(16)	안정추구	0.51	0.34	1.56	3.29	-0.72
	위험중립	0.11	-0.20	1.22	2.06	-2.26
	적극투자	-0.66	-1.41	0.30	-0.51	-6.99
R!(4)	안정추구	-	-	-	-	-
	위험중립	-	-	-	-	-
	적극투자	-	-	-	-	-

- 괄호안 숫자는 알고리즘 수를 의미.
- KOSPI200대비 상회하는 경우는 **적색**으로 표기, 하회하는 경우는 **청색**으로 표기
- R* : 테스트베드를 통과하여 상용서비스가 가능한 알고리즘
- R+ : 심사 중이거나 운용심사만 완료한 알고리즘
- R! : 관심 또는 주의가 필요한 알고리즘(개인 또는 3개월 비교기준 이하, 투자자 유의 알고리즘으로 자세한 사항은 홈페이지의 공시기준 참고)

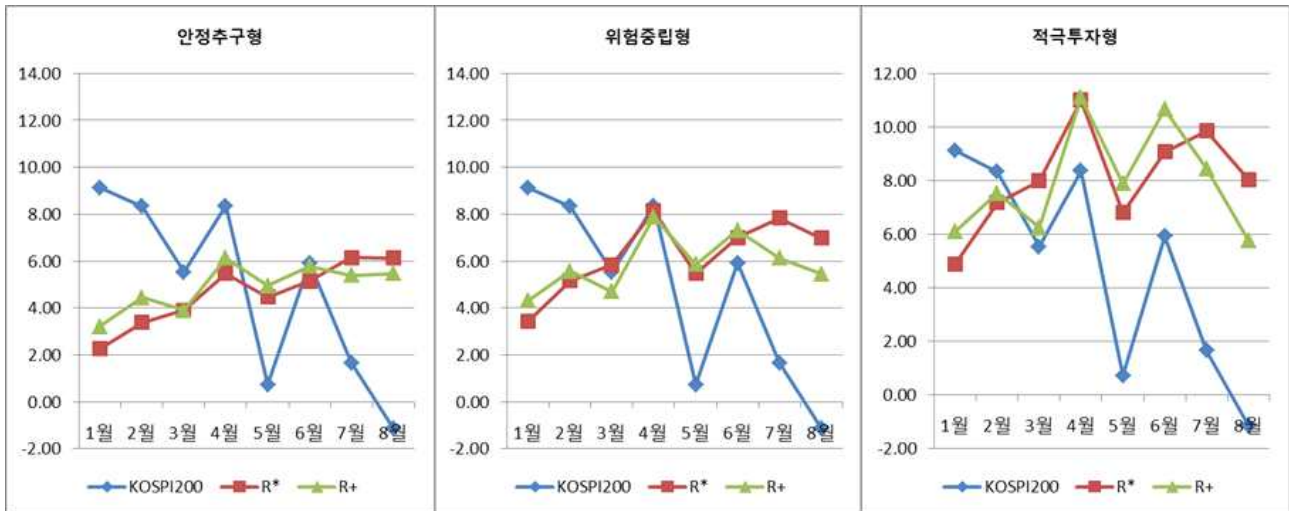
※시장 비교지표

구 분		직전1개월	1개월	3개월	6개월	1년
시장지표	KOSPI	-4.98	-2.80	-3.62	-10.37	-15.29
	KOSPI200	-4.02	-2.76	-1.85	-8.74	-13.69
	KOSDAQ	-8.74	-3.11	-12.34	-16.51	-25.27
로보펀드	위험중립	2.05	1.52	4.30	6.67	2.77
	적극투자	-0.98	-2.48	-0.88	-0.51	-2.54

- 로보펀드 : 로보어드바이저의 자문을 받아 운용하는 모펀드(출처:금융투자협회)
- 위험중립 : 보통위험, 다소높은위험 등급의 유형평균
- 적극투자 : 높은위험, 매우높은위험 등급의 유형평균

□ 유형별 누적수익률 추이

- 안정추구형의 누적수익률은 꾸준한 상승추세를 이어가고 있음
- 적극투자형의 수익률은 벤치마크의 등락에 영향을 많이 받고 있으나 벤치마크보다 높은 수익률을 유지하고 있음



구분		1월	2월	3월	4월	5월	6월	7월	8월
KOSPI200		9.13	8.33	5.53	8.36	0.73	5.92	1.66	-1.14
안정추구	R*	2.25	3.38	3.90	5.46	4.46	5.13	6.14	6.12
	R+	3.21	4.45	3.90	6.13	4.95	5.77	5.39	5.46
위험중립	R*	3.42	5.16	5.83	8.13	5.46	7.00	7.82	6.97
	R+	4.31	5.56	4.70	7.89	5.85	7.31	6.12	5.45
적극투자	R*	4.87	7.17	7.99	11.01	6.81	9.07	9.84	8.04
	R+	6.09	7.54	6.25	11.10	7.89	10.67	8.45	5.77

□ 자산구성별 평균 수익률(R!그룹 제외)

- 국내 자산에 투자하는 알고리즘의 8월 수익률은 -1.57 ~ 0.13% 수준이었으며, 해외 자산에 투자하는 알고리즘은 -4.66 ~ 1.49%를 나타냄
- 1년 수익률은 주식포함 국내 적극투자형이 -12.08%로 가장 저조했으며, 주식 미포함 해외 안정추구형이 12.92%로 가장 성적이 높았음

자산		투자유형	직전1개월	1개월	3개월	6개월	1년
국 내	주식 포함	안정추구	-0.81	0.13	-0.69	-1.17	-2.95
		위험중립	-2.34	-0.18	-2.74	-3.95	-7.81
		적극투자	-4.71	-0.34	-4.27	-5.91	-12.08
	주식 제외	안정추구	0.60	-0.46	1.28	1.44	1.48
		위험중립	0.54	-0.88	1.39	1.02	0.14
		적극투자	0.44	-1.57	1.20	0.19	-1.92
해 외	주식 포함	안정추구	3.11	1.68	4.49	10.53	9.86
		위험중립	3.81	-0.80	3.78	6.85	5.45
		적극투자	4.92	-4.66	3.10	1.49	-0.74
	주식 제외	안정추구	2.45	1.49	3.33	8.28	12.92
		위험중립	2.74	0.97	3.95	8.33	10.79
		적극투자	3.05	0.33	3.67	7.46	7.66

□ 업종별 평균 수익률(R!그룹 제외)

- 8월 업종별 수익률은 자산운용사가 -1.17% ~ 0.79%로 타업종에 비해 높았으며 은행이 -2.01% ~ -1.34%로 가장 저조했음
- 자산운용사의 연간 수익률은 타 업종보다 높게 유지됨

그룹	투자유형	직전1개월	1개월	3개월	6개월	1년
증권사	안정추구	0.75	0.52	1.78	3.14	1.60
	위험중립	0.60	-0.21	1.70	2.07	-0.47
	적극투자	0.25	-1.31	1.01	-0.02	-3.44
자산운용	안정추구	1.45	0.79	2.12	5.03	6.25
	위험중립	1.56	-0.23	1.95	3.69	2.99
	적극투자	1.68	-1.17	1.76	2.39	-0.28
자문일임	안정추구	0.30	-0.26	0.37	0.78	0.54
	위험중립	-0.11	-0.26	-0.38	-0.58	-3.20
	적극투자	-0.45	-0.57	-0.23	-0.42	-4.50
은행	안정추구	0.77	-1.34	0.88	0.92	1.96
	위험중립	0.84	-1.49	1.39	1.12	1.79
	적극투자	0.68	-2.01	1.15	0.43	-0.61
기술업체	안정추구	1.67	0.13	1.86	2.91	2.85
	위험중립	0.85	-0.42	0.22	1.10	1.93
	적극투자	-0.05	-0.81	-0.90	-0.28	-1.09

② 테스트베드 참여 현황

□ 알고리즘별 참여 현황

- 1~4차 테스트베드 완료
- 5~7차 테스트베드 진행 중

구 분		증권사	자산운용	자문일임	은행	기술업체	개인	합계
접수		28	11	15	11	34	5	104
심사	진행 중	8	0	1	0	1	4	14
	운용심사완료	1	4	3	2	13	0	23
	통과	18	6	5	8	4	0	41
합계		27	10	9	10	18	4	78
운용실적 공시		24	8	6	7	6	4	55

- 운용심사완료 : 포트폴리오 운용심사만 완료한 경우로 상용화를 위해서는 시스템심사가 추가로 필요한 알고리즘
- 통과 : 포트폴리오 운용심사 및 시스템심사 모두 완료한 경우로, 상용화가 가능한 알고리즘

□ 회사별 참여 현황(중복 참여 제외)

구 분	증권사	자산운용	자문일임	은행	기술업체	개인	합계
접수	9	8	11	6	24	5	63
운용심사완료 및 통과	8	7	5	6	14	0	40
운용실적 공시	7	5	4	4	5	4	29